

Alimentation



Projet alimentaire territorial

PETR Ariège-Pyrénées (phase émergence) dont:
 Pays Pyrénées Cathares (CCPO & CCPM) - LABEL
 PNR Pyrénées Ariégeoises - LABEL



Economie alimentaire



Nutrition santé



Urbanisme, aménagement



Justice alimentaire



Environnement



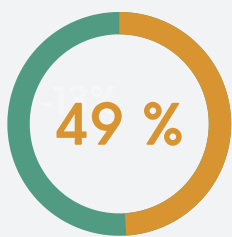
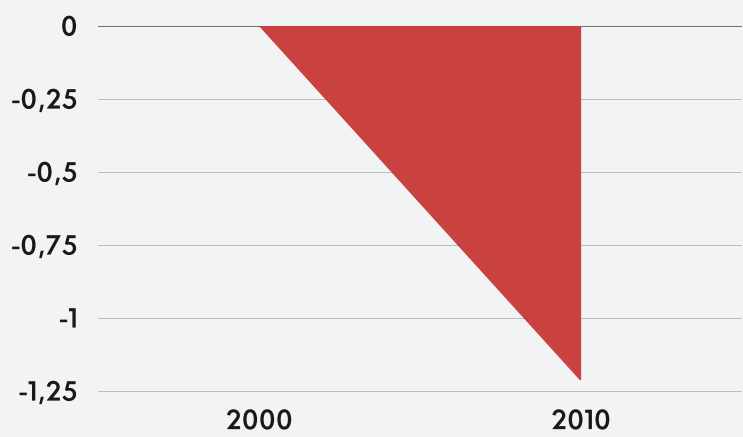
Gastronomie

EVOLUTION NEGATIVE DE LA SAU

Plus forte que la tendance nationale et plus marquée en zones de montagne

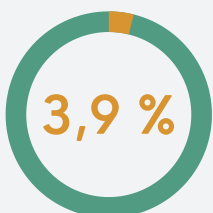
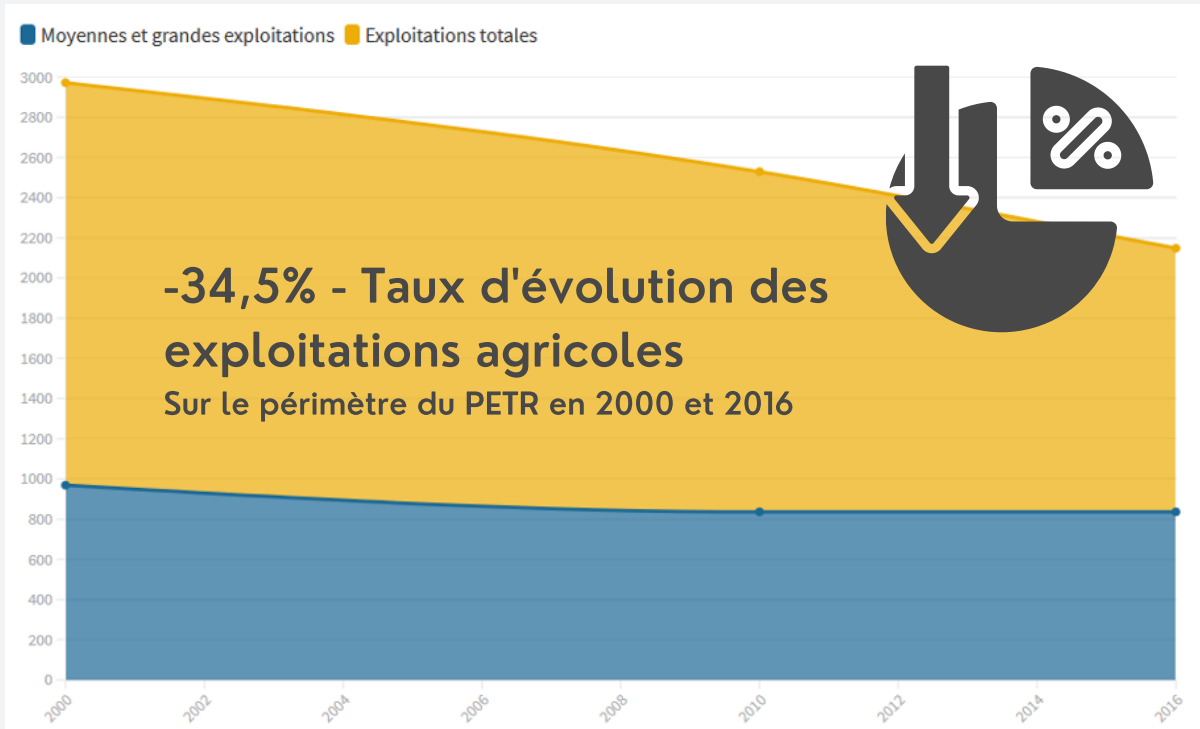
180 263 HA

Surface Agricole Utile en 2016



Taux des moyennes et grandes exploitations agricoles

Sur le périmètre du PETR en 2010



Taux emploi agricole

Sur le périmètre du PETR en 2017
 En diminution entre 2007 et 2012 (-0.4 pts) et en augmentation entre 2012 et 2017 (+0.1 pt)



Taux d'agriculteurs-exploitants

Sur le périmètre du PETR en 2017
 En diminution entre 2007 et 2012 (-0.3 pts) et stable depuis 2012



Alimentation



1764

Agriculteurs exploitants en 2016



2831

Salariés agricoles en 2016

Augmentation du nombre d'agriculteurs depuis 2017. Des hommes et des femmes de 40 ans en zone de montagne

MONO-CULTURES

Céréalières (blé & maïs)
Oléagineux (Tournesol & colza) mais une **évolution positive** des protéagineux, du maraîchage et du vin

1312

Exploitations agricoles en 2016



soit 65% des exploitations du département

Viande



Elevage bovin

Viande



Elevage ovin

Blé & maïs

Céréales



Protéagineux

Fèves
Pois
Féveroles



Fruitiers

Pommes
Fruits à coque
Framboises

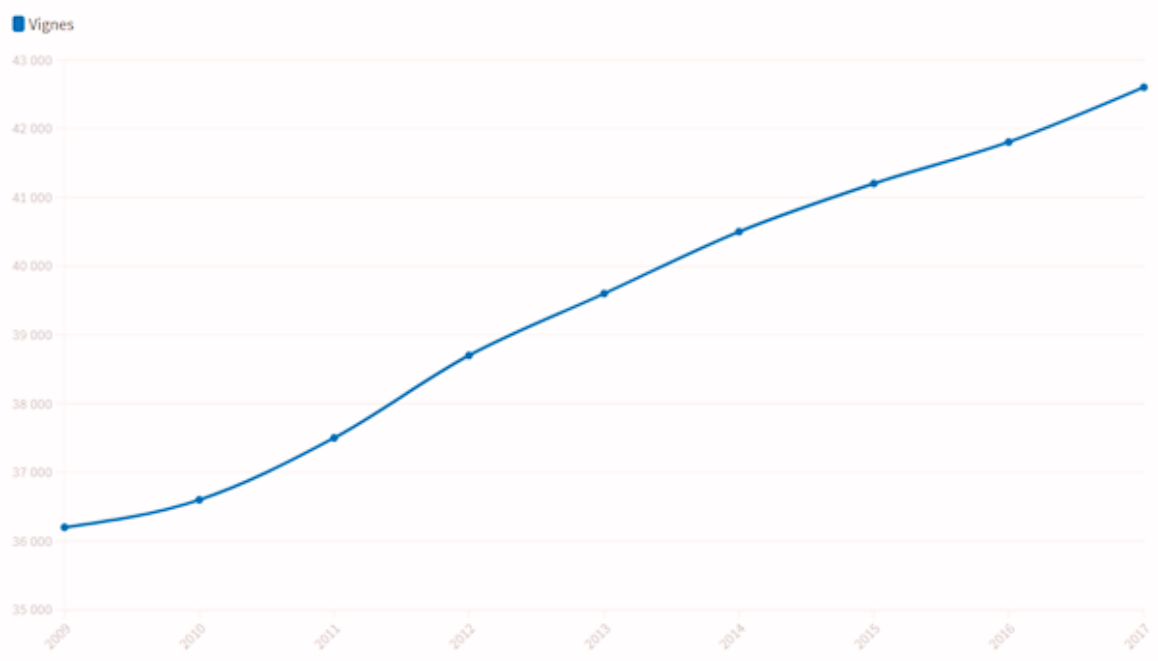


Plantes aromatiques et médicinales

La production de plantes aromatiques et médicinales reste anecdotique avec des surfaces dédiées inférieures à 5 hectares.

Alimentation

Une part croissante et continue des surfaces dédiées à la production viticole depuis 2009



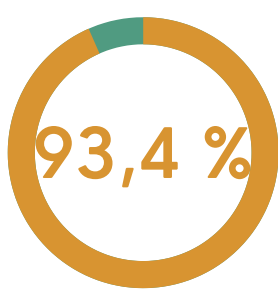
+16.7% 

Plus de 42 000 hectares des surfaces de l'Ariège sont consacrées à la culture viticole soit une augmentation de 16.67% en 8 ans

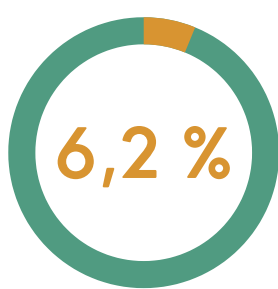


Production laitière

Chute de la production de lait de vache depuis 2000
Stabilité de la production de lait de brebis
Hausse de la production de lait de chèvre



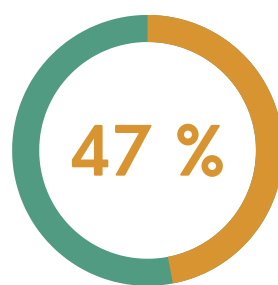
Lait de vache



Lait de brebis



Lait de chèvre

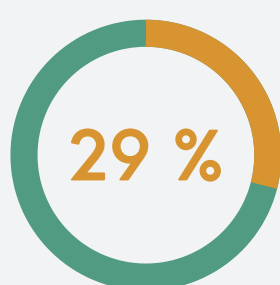


Livraison industrielle

Plus de 47% de la production de lait de vache est destinée à la livraison industrielle

Alimentation

Région Occitanie: première région pour la surface en Bio et pour le nombre d'exploitations Bio en France



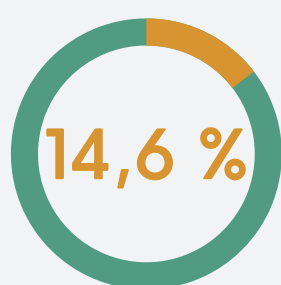
Exploitations agricoles en 2019

Le nombre d'exploitations Bio représente 29% des exploitations agricoles totales du PETR soit davantage que la moyenne départementale (24.9%) et un total de 382 exploitations



26 352 ha

Surfaces Bio en 2019 dont 4 673 hectares en cours de certification



SAU du PETR en 2019

Plus d'exploitations Bio sur des surfaces agricoles utilisables plus réduites, situées essentiellement sur la partie Nord du périmètre du PETR.

Une lente mais réelle évolution des pratiques agricoles ariégeoises en faveur d'exploitations plus réduites, tournées vers des pratiques écologiques moins intensives et sur des productions jusqu'à aujourd'hui relativement anecdotiques comme le maraîchage, les fruits, le lait de brebis ou le vin, et qui ouvrent de nouvelles perspectives pour un système alimentaire territorial plus équilibré. Cette reconfiguration apparaît plus forte au Nord et à l'Est du territoire.



Labellisations

IGP (Tomme des Pyrénées, Agneau de lait, Vin)