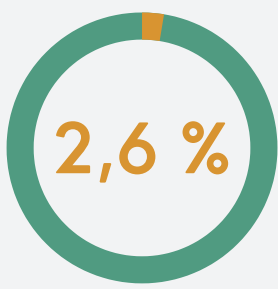
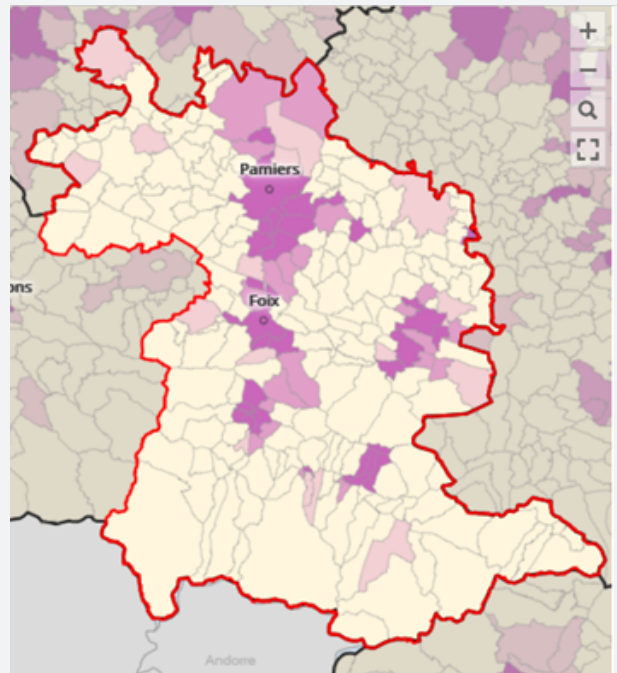


Occupation des sols



Superficie territoires artificialisés

Une part de surfaces artificialisées inférieure à la moyenne régionale et nationale mais qui connaît une progression continue depuis 5 ans et qui s'accélère sur certaines communes du territoire



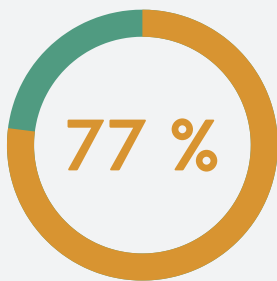
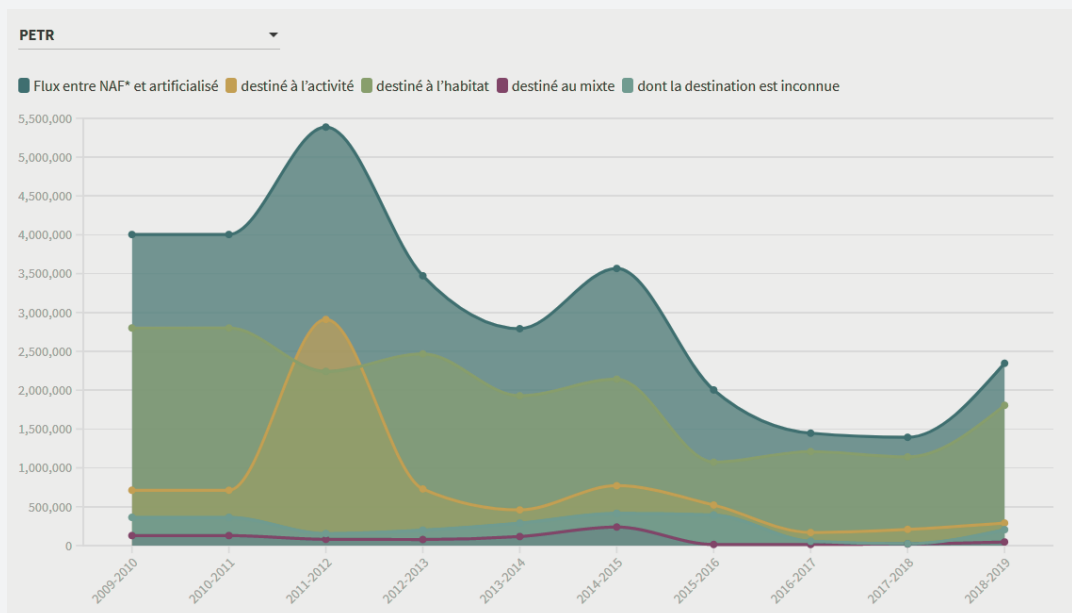
Evolution annuelle d'urbanisation des sols

Soit au-delà de l'évolution annuelle régionale moyenne fixée à 600 ha/an, et majoritairement au détriment des terres agricoles

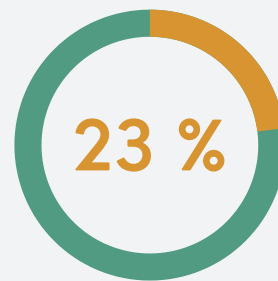


Logements par hectares artificialisés

Un tel ratio sera difficilement soutenable au regard de l'évolution de la population projetée pour les années à venir



Artificialisation destinée à l'habitat



Artificialisation destinée à l'activité économique

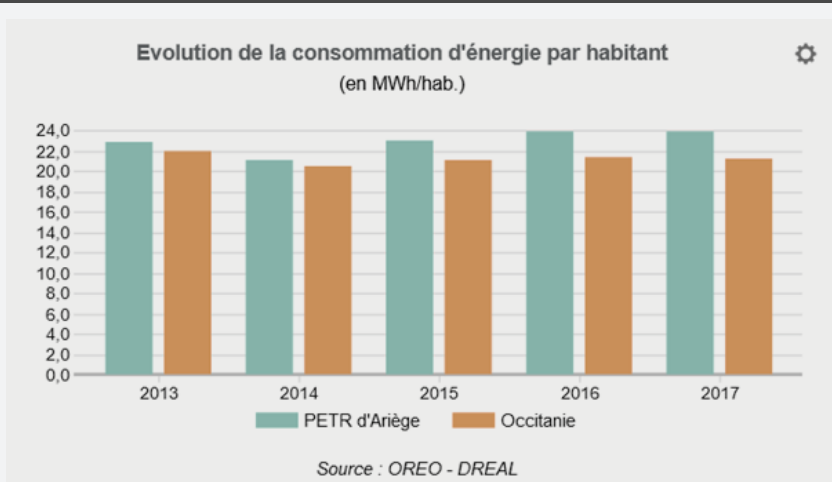
Contre 19.8% en Région Occitanie en moyenne. Le taux d'évolution des surfaces artificialisées pour l'activité économique a connu une croissance extrêmement forte au début des années 2010 et connaît depuis une évolution progressive.

Efficacité énergétique



En 2017

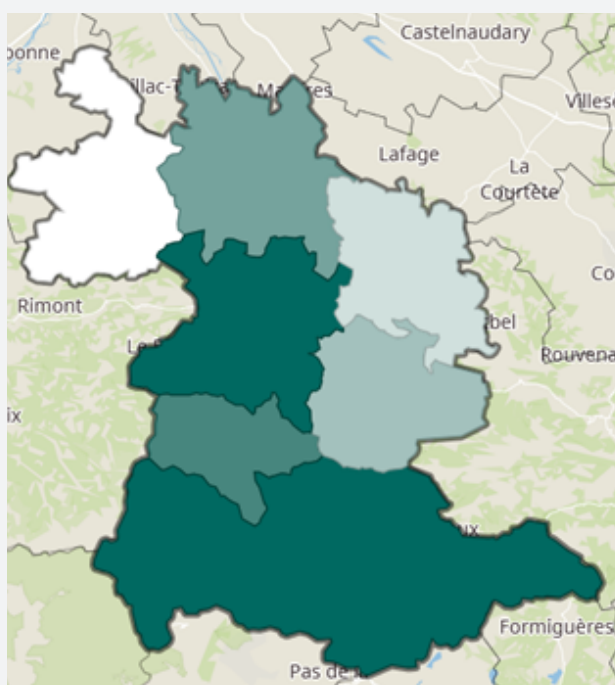
Contre 21.2 MWH en moyenne à l'échelle régionale. Elle ne cesse d'augmenter depuis 2013 à un rythme beaucoup plus élevé que l'augmentation moyenne régionale.



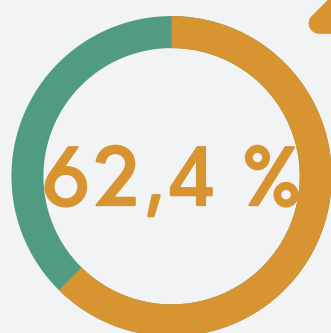
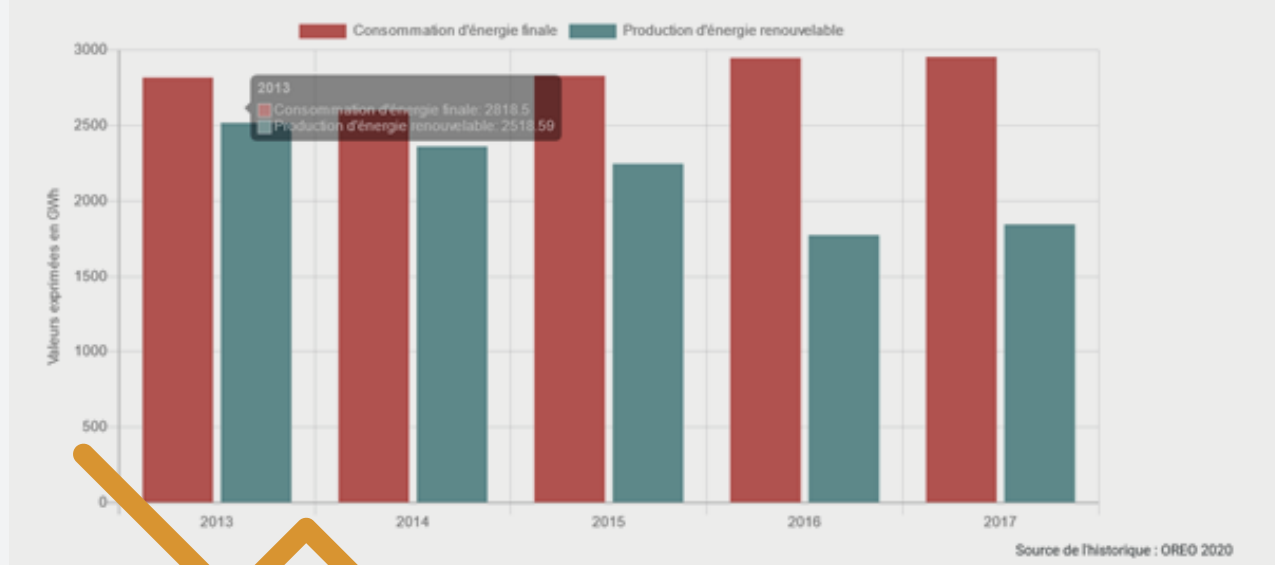
Un territoire plus énergivore que la moyenne régionale

2 383 €/an

La facture énergétique par habitant est également légèrement plus élevée que la moyenne régionale avec 2 383 €/hab./an. en augmentation sur l'ensemble du territoire

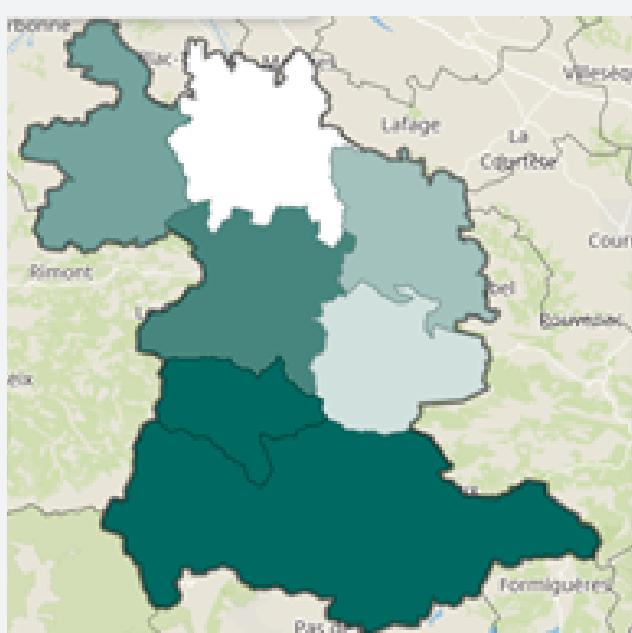


Évolution comparée de la consommation d'énergie finale et de la production d'énergie renouvelable locale



Part des énergies renouvelables dans la consommation finale en 2017

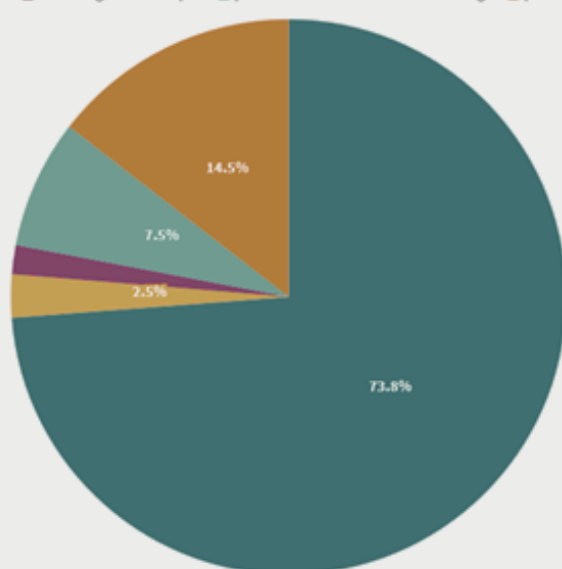
De fortes disparités territoriales entre le Sud du territoire qui présente un taux supérieur à 80% et le Nord qui présente un taux inférieur à 17%



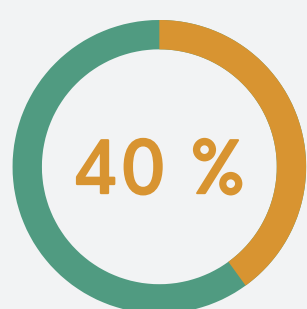
Efficacité énergétique

Production d'énergies renouvelables PETR de l'Ariège | Année 2018

hydroélectricité solaire (PV) éolienne bioénergies électriques production de chaleur en bioénergie production de chaleur en bois-énergie



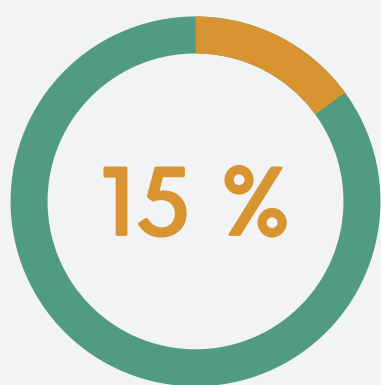
Stratégie régionale REPOS « Région à Energie Positive »
La production d'énergies renouvelables doit devenir supérieure à la consommation d'énergie.



Baisser de 40% la consommation d'énergie

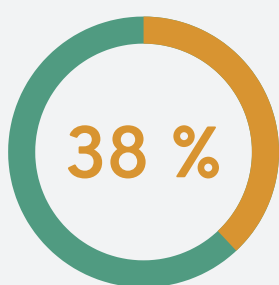
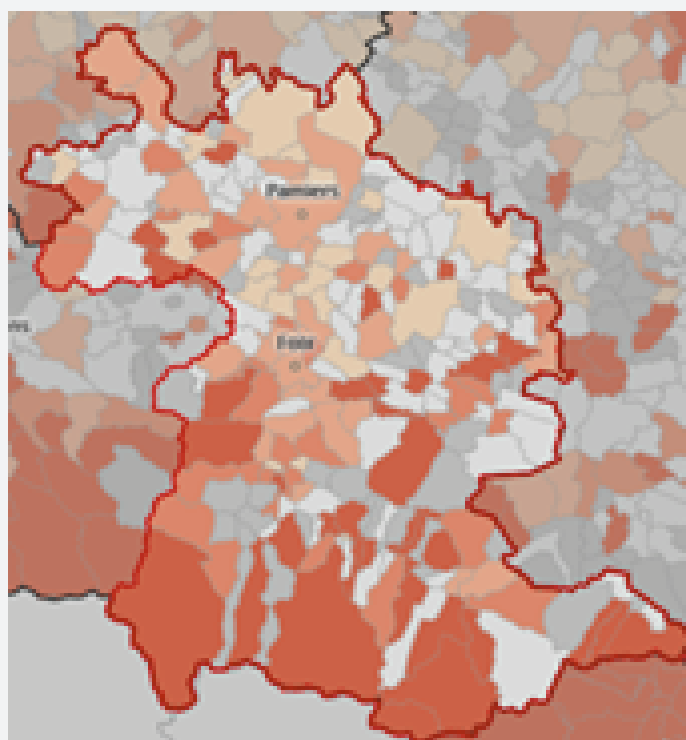


Multiplier par 3 la production d'énergies renouvelables



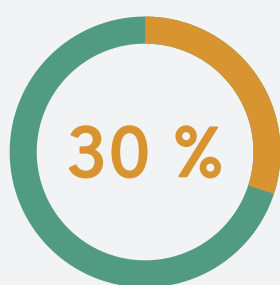
Taux de passoires énergétiques

Logements classés F et G sur le DPE, > 330 KW heure par m² et par an dont 4% en G taux de précarité énergétique



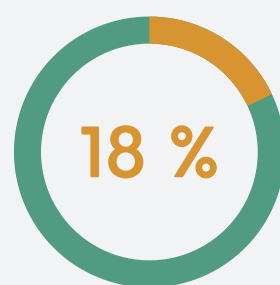
Consommation énergétique liée au secteur résidentiel

1 135 079 MWH



Consommation énergétique liée au secteur transport

894 989 MWH

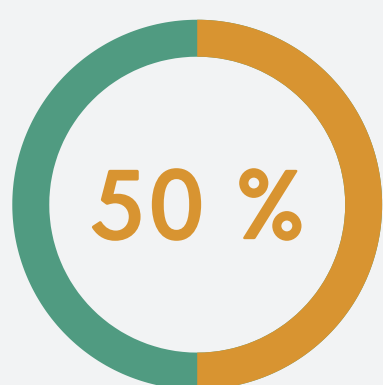
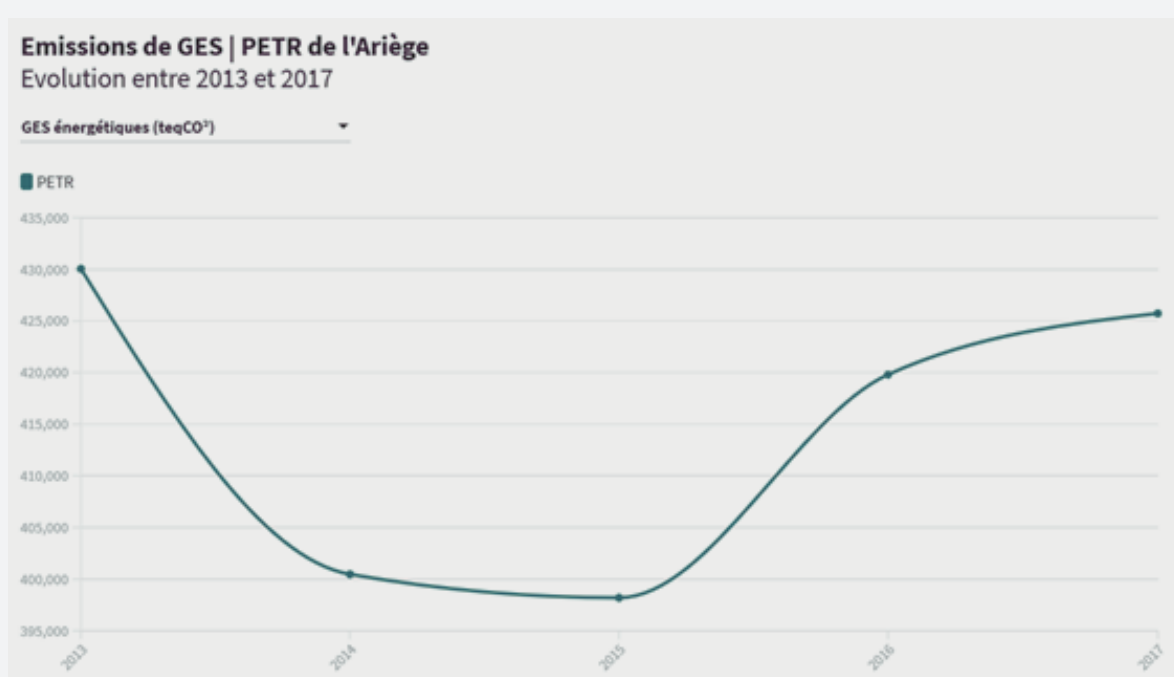


Consommation énergétique liée au secteur industrie

531 364 MWH

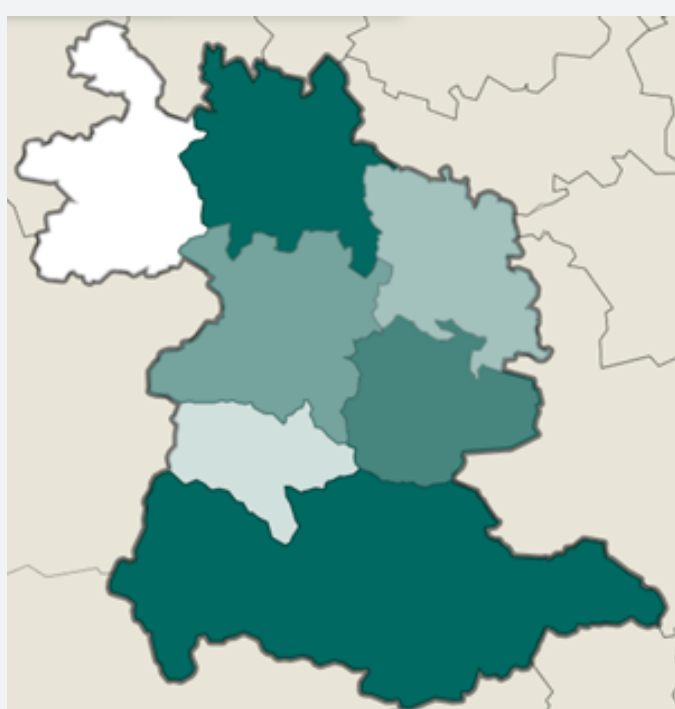
Efficacité énergétique

Un territoire de plus en plus émetteur de gaz à effet de serre (GES) ayant pour cause le recours croissant aux produits pétroliers eux-mêmes liés à l'augmentation des transports routiers

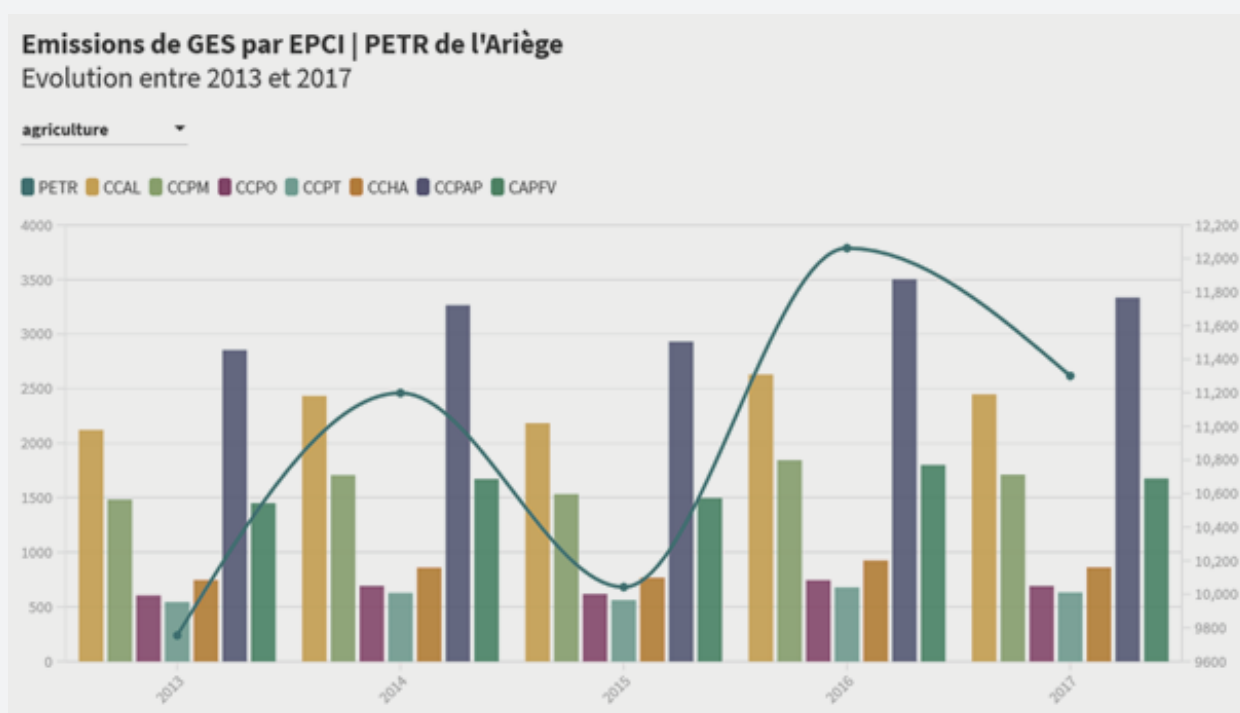


GES liés au transport routier

228 kteqCO²

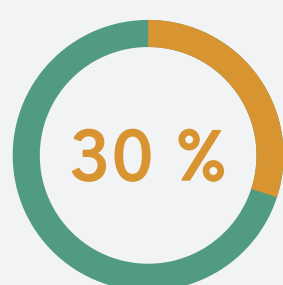
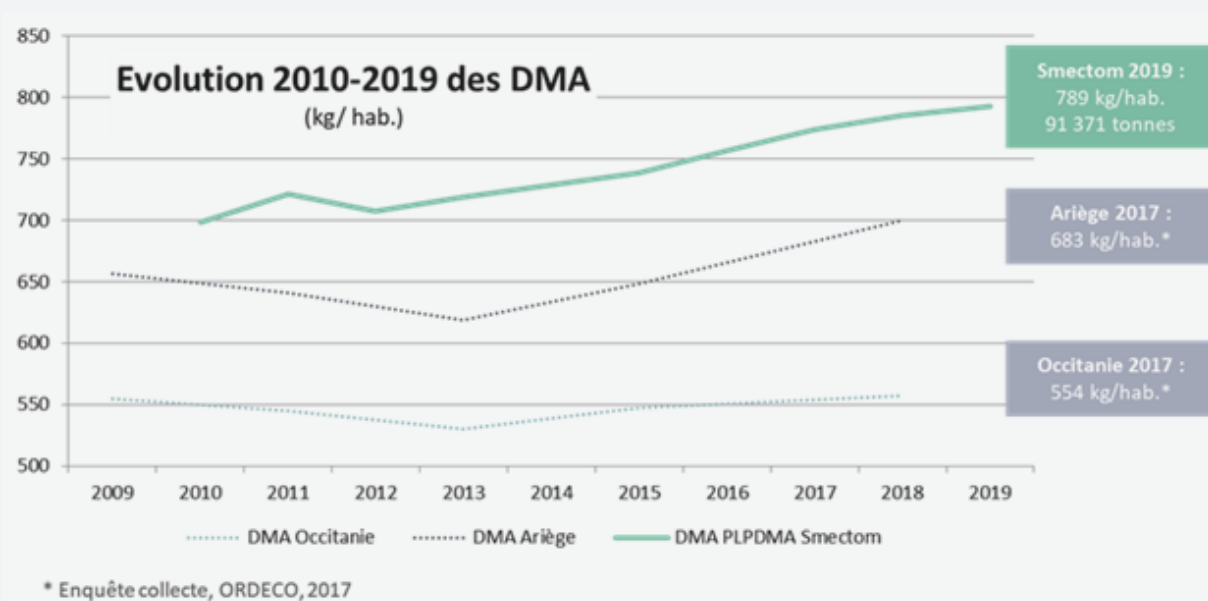


L'agriculture explique une part de plus en plus importante des GES



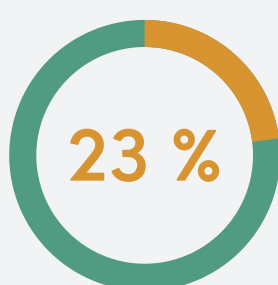
Déchets & économie circulaire

Une part de Déchets Ménagers et Assimilés (DMA) qui s'envole au regard des moyennes régionales, nationales et européennes



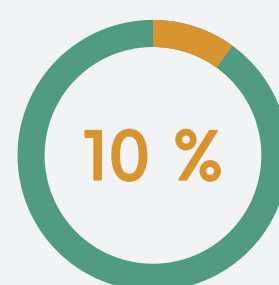
Ordures ménagères

> 30 000 tonnes/an



Déchets verts

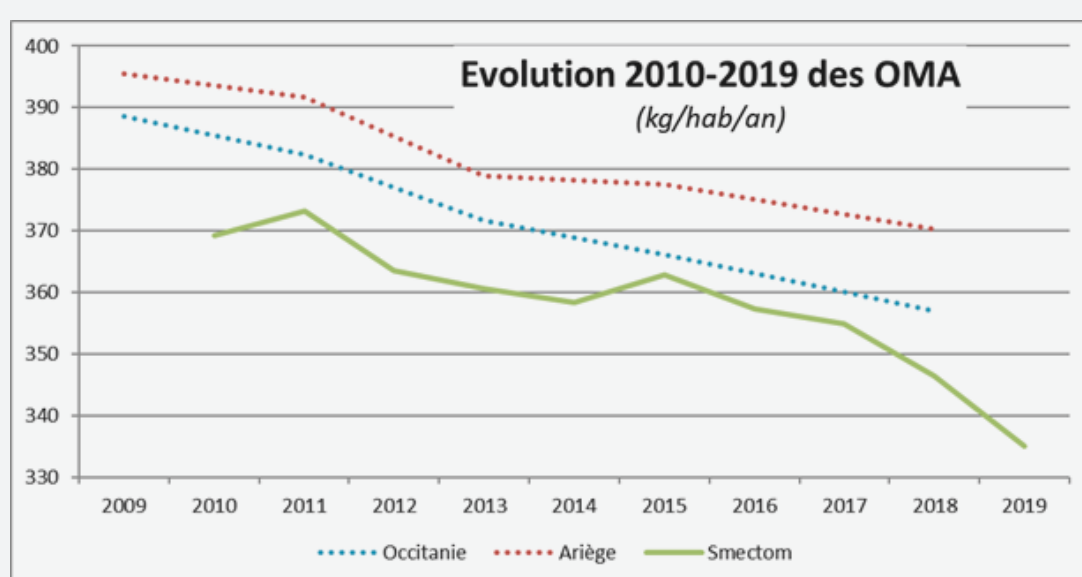
> 23 500 tonnes/an



Déblais et gravats

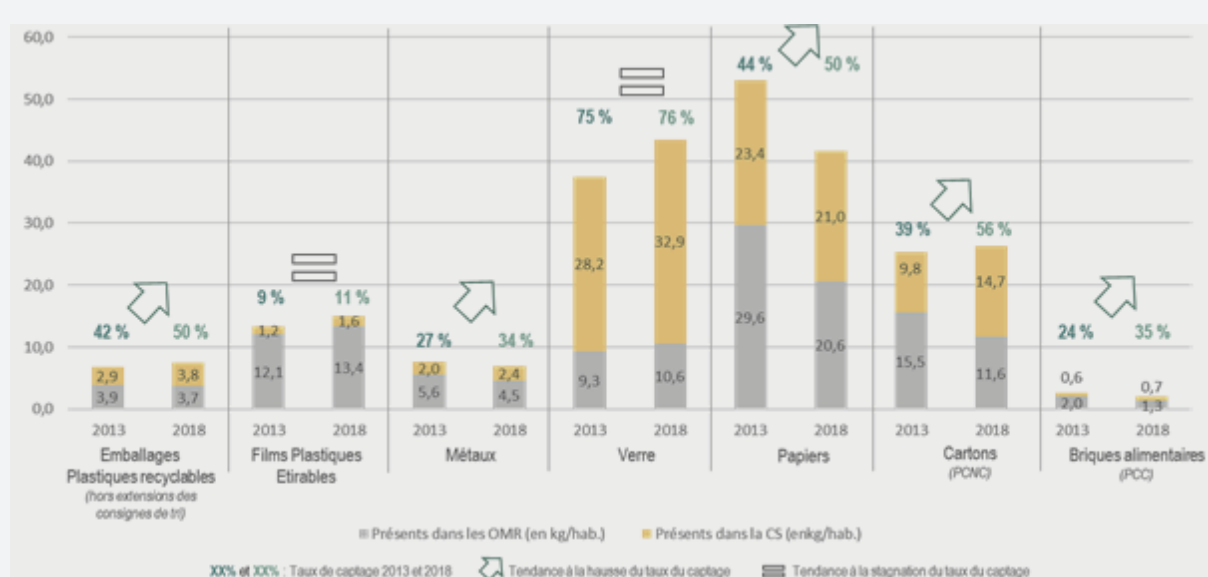
> 10 000 tonnes/an

Une tendance nette à la baisse des ordures ménagères et assimilées depuis 2010 avec 333 kg/hab./an en 2019 sur le territoire du SMECTOM



Déchets & économie circulaire

Avec des taux de captage qui ne dépassent pas ou peu les 50%, les performances de la collecte sélective restent globalement insuffisantes



Les biens d'équipement et le réemploi : le tout-venant principal potentiel de réemploi notamment à travers les meubles

1 300 t.

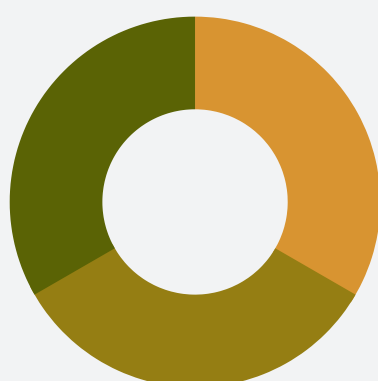


Les estimations issues des résultats globaux montrent que près de 1 300 tonnes par an seraient réemployables au sein des gisements présents dans les déchèteries du territoire. (SMECTOM)

Autres activités génératrices de déchets

Tourisme

Evènementiels



Clubs sportifs

Milieus sensibles

Un patrimoine naturel de montagne protégé : le Sud du territoire entièrement recouvert de zone écologiques remarquables, le Nord reste méconnu mais est également recouvert de ZNIEFF 1 et 2

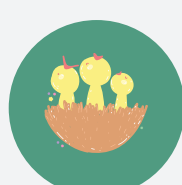
Plusieurs zones écologiques remarquables protégées



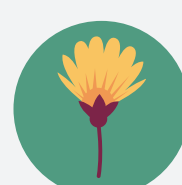
Sites Natura 2000
(directive Oiseaux)



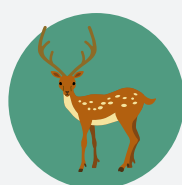
Sites Natura 2000
(directive Habitats)



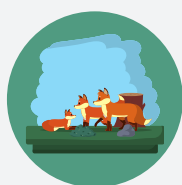
Zones d'importance pour la conservation des oiseaux (ZICO)



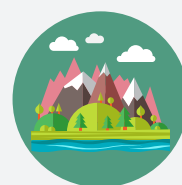
Zones naturelles d'intérêt écologique faunistique et floristique



Réserves naturelles de chasse et de faune sauvage



Réserves biologiques



Réserve de biosphère

Des territoires labellisés

3

Territoires engagés pour la Nature (TEN)

6

Communes labellisées "Terre saine"

1

Atlas de la biodiversité

Corridors écologiques - Trame verte et bleue SCOt Vallée de l'Ariège

La trame verte et bleue est un réseau formé de continuités écologiques terrestres et aquatiques. C'est un outil d'aménagement du territoire qui vise à (re)constituer un réseau écologique cohérent pour permettre aux espèces animales et végétales de circuler, de s'alimenter, de se reproduire, de se reposer.