



# GRUP OPERATIU DE LA XARXA PER AL RELLEU AGRARI DE LA GARROTXA

## Entitats membres del Grup Operatiu:



L'envelliment de la població agrària i la manca de relleu generacional posen en perill la sostenibilitat del territori. Sense persones que es dediquin a l'agricultura es limita l'accés a l'alimentació de proximitat, es desestabilitza l'equilibri dels recursos territorials i es frena la generació d'ocupació en el medi rural.

Bona part de les noves empreses agràries a la Garrotxa basen els seus models en sistemes agroalimentaris locals. Aquestes empreses produeixen aliments de proximitat a través de pràctiques respectuoses amb el medi natural. A més, participen en la construcció d'un teixit social viu diversificant l'economia de les zones rurals.

En un context de crisi climàtica i energètica, des del Grup Operatiu de la Xarxa per al Relleu Agrari, creiem fermament que aquestes noves empreses són les que sostindran el territori i les que necessiten suport tant per part de l'administració com per part de la societat i del propi sector agrari.

## Quin és el repte?

- ✔ Apostar des del territori per una pagesia arrelada i per una alimentació de proximitat
- ✔ Innovar en polítiques públiques i en col·laboracions locals entre entitats diverses
- ✔ Integar els diferents perfils de pagesia en les noves dinàmiques agràries
- ✔ Implementar eines que facilitin el procés d'incorporació i l'establiment d'empreses agràries viables

## Com s'ha treballat?

- ✔ Definint l'objectiu estratègic: identificar els elements clau i la viabilitat per articular un programa de suport al relleu agrari a la Garrotxa que sigui escalable a altres territoris
- ✔ Fent una diagnosi del relleu agrari a partir de diferents fonts d'informació
- ✔ Dibuixant un mapa d'actors vinculats al relleu agrari
- ✔ Definint els elements clau del programa de relleu agrari
- ✔ Comunicant el procés i divulgant la necessitat de relleu agrari a la Garrotxa

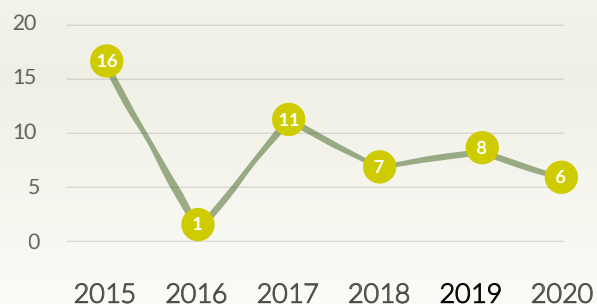


# Quina és la situació actual del relleu agrari a la Garrotxa?

## GRÀFIC 1

Expedients aprovats de primera instal·lació DACC segons any de convocatòria. Garrotxa 2015-2020

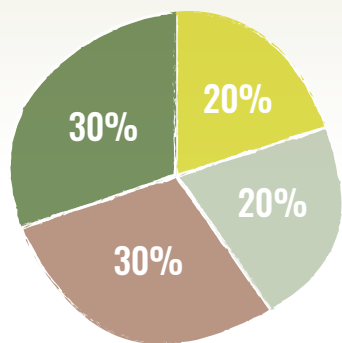
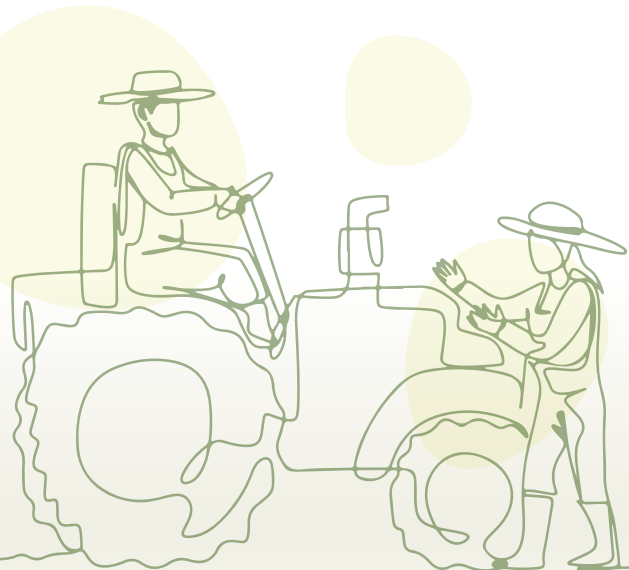
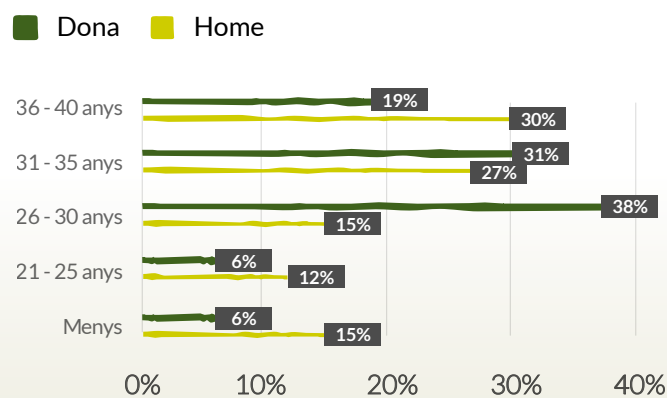
Font: Observatori de Joves del Planter 2021



## GRÀFIC 2

Expedients aprovats de primera instal·lació DACC segons gènere i edat. Garrotxa 2015-2020

Font: Observatori de Joves del Planter 2021



## GRÀFIC 3

Distribució segons perfil de pagesia

Font: Enquesta pagesia Garrotxa. XRA 2022

- Nouvinguda urbana
- Tradicional mòbil
- Nouvinguda rural
- Tradicional arrelada

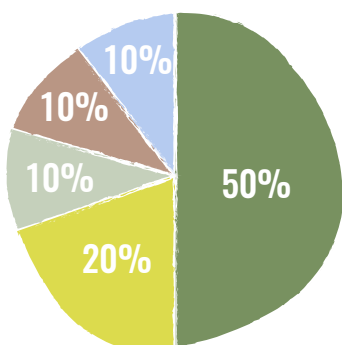


## GRÀFIC 4

Accés a la terra

Font: Enquesta pagesia Garrotxa. XRA 2022

- Llogada
- A través de l'associació Terra Franca
- Masoveria
- Cessió d'ús
- Incorporació a una societat

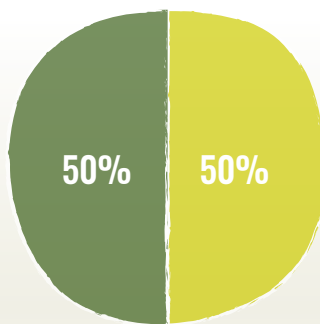


## GRÀFIC 5

Elaboració o transformació del producte agroalimentari

Font: Enquesta pagesia Garrotxa. XRA 2022

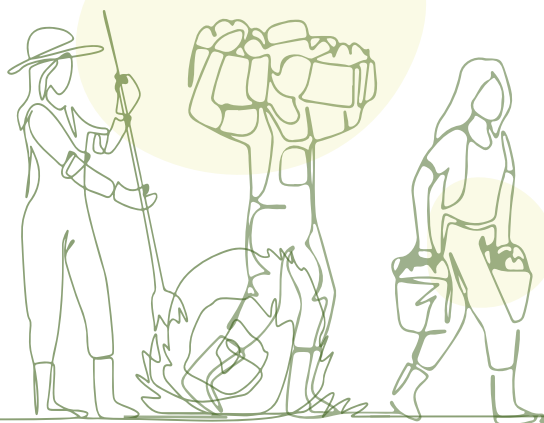
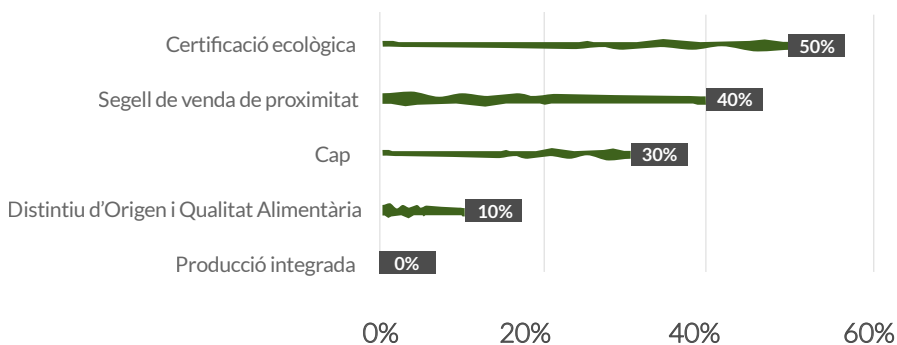
■ Sí ■ No



## GRÀFIC 6

Distintius de qualitat o certificacions

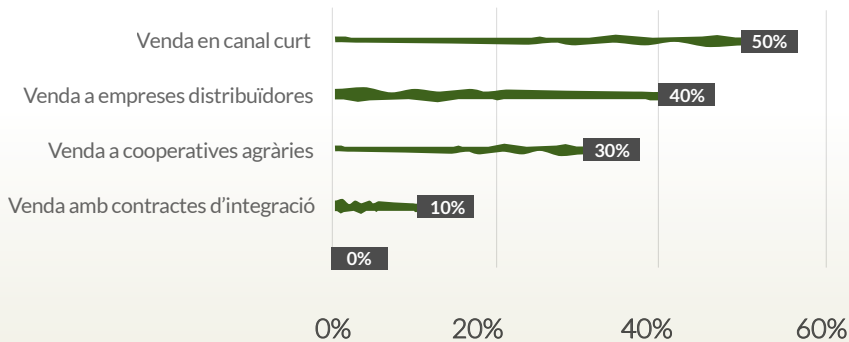
Font: Enquesta pagesia Garrotxa. XRA 2022



## GRÀFIC 7

Canals de comercialització

Font: Enquesta pagesia Garrotxa. XRA



## Idees clau extretes de la diagnosi

- ✓ Existeix un desconeixement sobre el què passa a la fase final de baixa o abandonament de l'activitat: fase invisible.
- ✓ El mapa d'agents implicats en el relleu agrari a la Garrotxa no preveu la diversitat de modalitats d'incorporació al sector.
- ✓ Els règims de tinença de la terra i les dinàmiques del sector agroindustrial influeixen negativament en el relleu agrari, de la mateixa manera que ho fa el risc de gentrificació rural.

## Quins són els actors implicats en el relleu agrari a la Garrotxa?

- |   |  |
|---|--|
| <ul style="list-style-type: none"> <li>1 La pagesia</li> <li>2 La propietat</li> <li>3 Les Entitats d'assessorament agrari</li> <li>4 El Consorci de l'Alta Garrotxa</li> </ul> | <ul style="list-style-type: none"> <li>5 L'Associació ADRINOC</li> <li>6 L'Oficina comarcal del DACC</li> <li>7 El Departament d'Acció Climàtica, Alimentació i Agenda Rural (DACC)</li> </ul> |
|---|--|

## Quines són les propostes des del Grup Operatiu de la Xarxa per al Relleu Agrari?

- ✔ Elaboració d'un mapa d'agents com a eina principal que genera l'enfocament necessari per entendre el relleu agrari.
- ✔ Creació d'un grup de treball estable, interdisciplinari i integrador al voltant del relleu agrari.
- ✔ Identificació d'explotacions agràries en risc d'abandonament i assessorament per acompanyar els processos de traspàs.
- ✔ Definició d'eines i recursos estratègics en funció de les fases de l'itinerari d'incorporació:



- ✔ Implementació de diverses eines: traspàsos cedents-emprenedors, bancs de terres, espais test agraris, assessorament a la propietat, etc.
- ✔ Sensibilització i cerca de sinergies: cercar sinergies amb diferents actors locals per anar teixint un nou relat en relació amb el relleu agrari i la necessitat de nova pagesia.

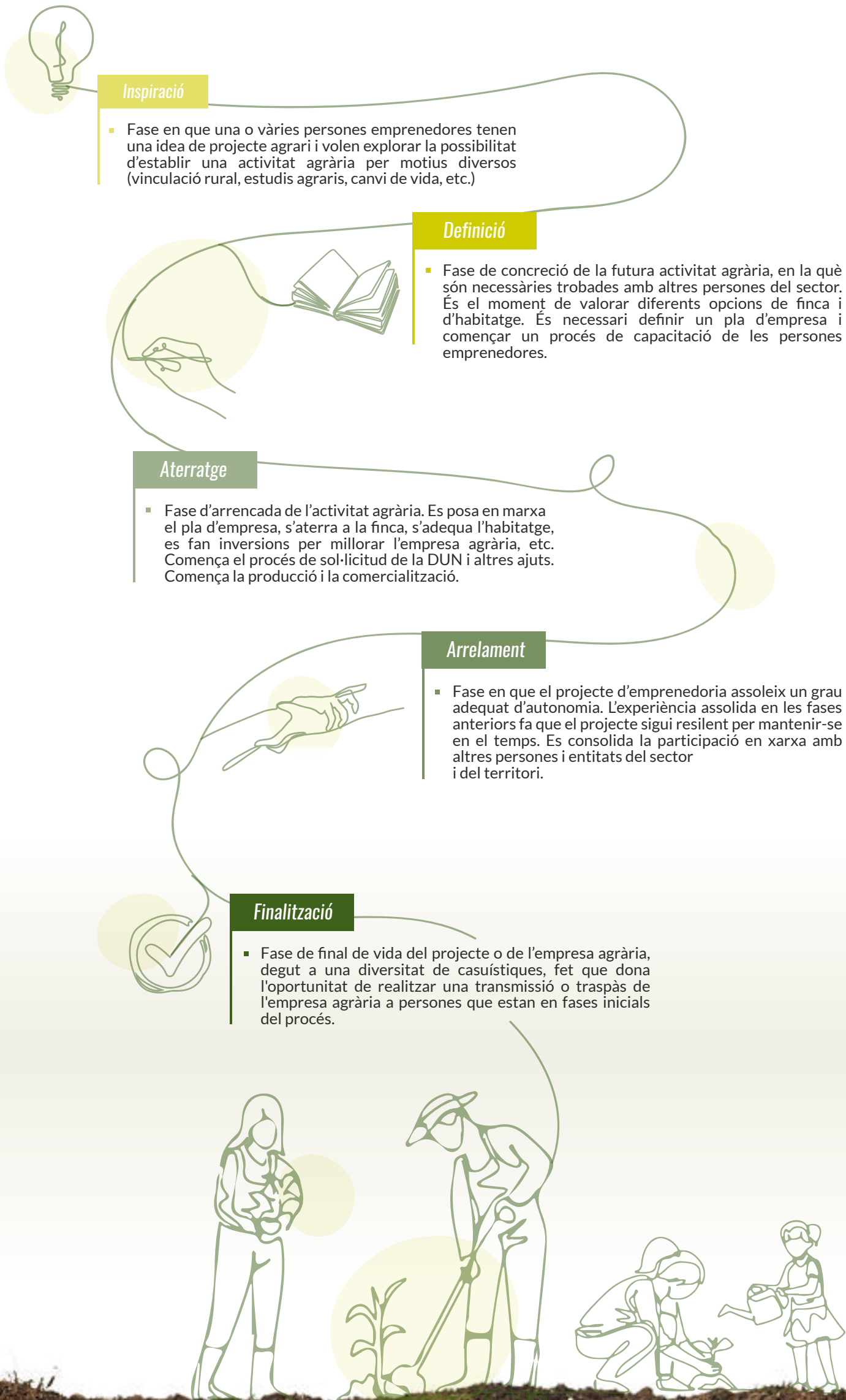


## Quin és l'impacte del Grup Operatiu de la Xarxa per al Relleu Agrari?

- ✔ Per primer cop es defineix un itinerari d'incorporació amb una mirada integradora que inclou la fase de finalització com a etapa clau per relligar les activitats que tanquen amb les activitats que neixen de nou.
- ✔ En un context de crisi climàtica, els models d'agricultura sostenible són els que es visualitzen com a resilients i garants de la necessària sobirania alimentària.
- ✔ Es proposa dibuixar el mapa d'agents implicats en el relleu agrari per identificar els serveis existents i els que manquen, per tal que puguin donar resposta al repte del relleu agrari a diferents escales territorials.
- ✔ S'insta les administracions a redefinir els seus papers envers el sector agrari, a promoure una visió integradora de la realitat rural i a preveure els reptes de futur, així com a dotar pressupostàriament les iniciatives i polítiques transversals envers el relleu agrari.



# Itinerari de relleu agrari proposat pel Grup Operatiu Xarxa per al Relleu Agrari



## Proposta programa per al Relleu Agrari a la Garrotxa

1

### CREACIÓ DEL GRUP DE TREBALL PER AL RELLEU AGRARI

- ☑ Dinamització del grup de treball estable per al relleu agrari a la Garrotxa
- ☑ Creació dels registres de persones professionals del sector agrari majors de 55 anys i de persones interessades en incorporar-se al sector agrari
- ☑ Organització de sessions de sensibilització per a persones cedents i emprenedores

2

### POSADA EN MARXA DE LES EINES NECESSÀRIES EN FUNCIÓ DE LES FASES

#### INSPIRACIÓ

- Visites d'intercanvi
- Promoció de pràctiques agràries breus
- Trobades de pagesia en la fase de finalització amb persones emprenedores

#### DEFINICIÓ

- Visites d'intercanvi
- Trobades de pagesia en la fase de finalització amb persones emprenedores
- Programa per al foment de la masoveria i accés a la terra

#### ATERRATGE

- Programa de transmissió per al foment del relleu agrari
- Promoció d'una xarxa pagesa
- Mentoria pagesa

#### ARRELAMENT

- Mentoria pagesa
- Trobades de suport pagesa-pagesa
- Promoció d'una xarxa pagesa

#### FINALITZACIÓ

- Trobades de pagesia en la fase de finalització amb persones emprenedores
- Programa de transmissió per al foment del relleu agrari



Eines transversals durant tot el procés:  
SEGUIMENT, SENSIBILITZACIÓ & COMUNICACIÓ

3

### CONTINUÏTAT DEL PROJECTE PILOT INNOVADOR

- ☑ Apostar per articular un projecte innovador que doni continuïtat al Grup de Treball
- ☑ Seguiment i validació del programa de relleu agrari a la Garrotxa de manera periòdica
- ☑ Sensibilització i divulgació social per donar a conèixer el valor estratègic del sector agrari