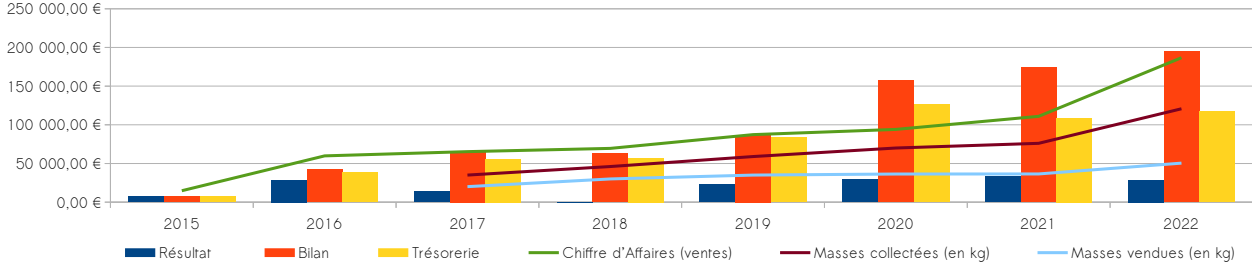


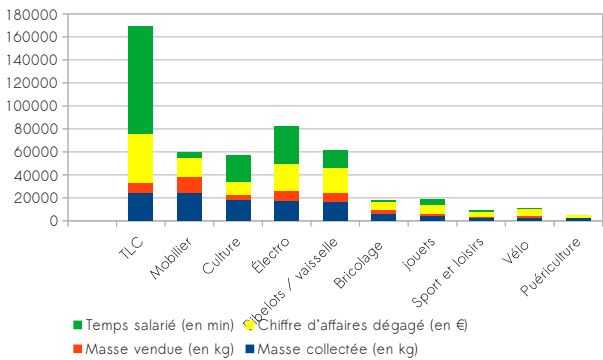
Chiffres-clés

117 096,28 € Trésorerie Banque et caisses	28 667,04 € Résultat d'expl. Produits - Charges d'exploitation	194 297,17 € Bilan Valeur du patrimoine associatif	74,01 % Autofinancement Chiffre d'Affaires / charges d'exploitation	10 Salariés 7,4 ETP Salariés 1,6 ETP bénévoles 99 Adhérents	120,69 Tonnes collectées Tonnes vendues 88,27 (magasin et partenaires)
--	---	---	--	---	---

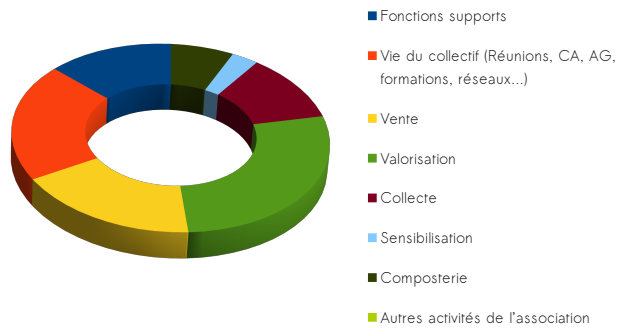
Tendances générales



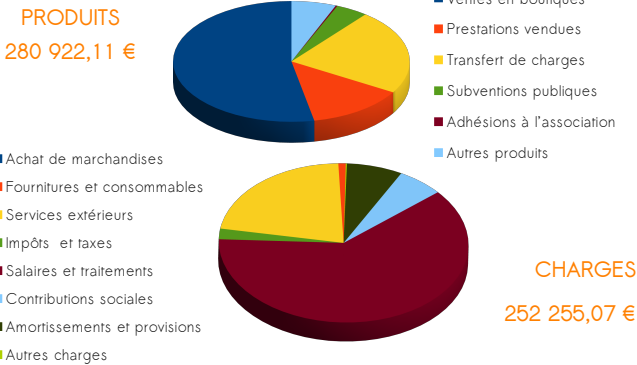
Tonnages collectés et vendus par catégories



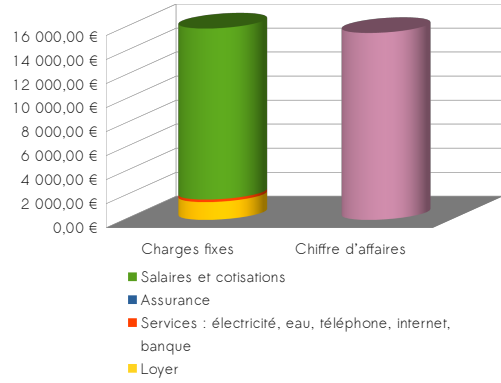
Répartition du temps de travail salarié et bénévole



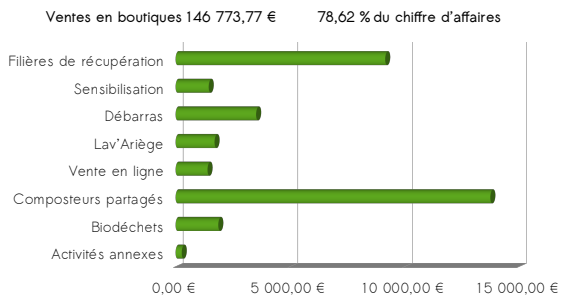
Détails des produits et charges d'exploitation



Moyennes mensuelles



Ventilation du chiffre d'affaires



Rapport de ventes en boutiques

